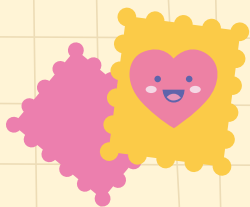
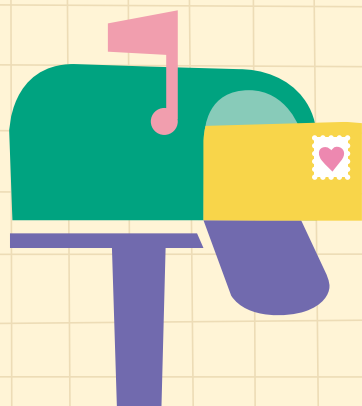
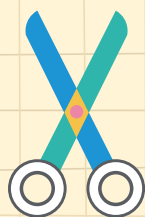


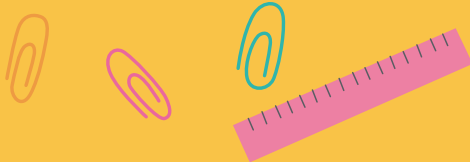
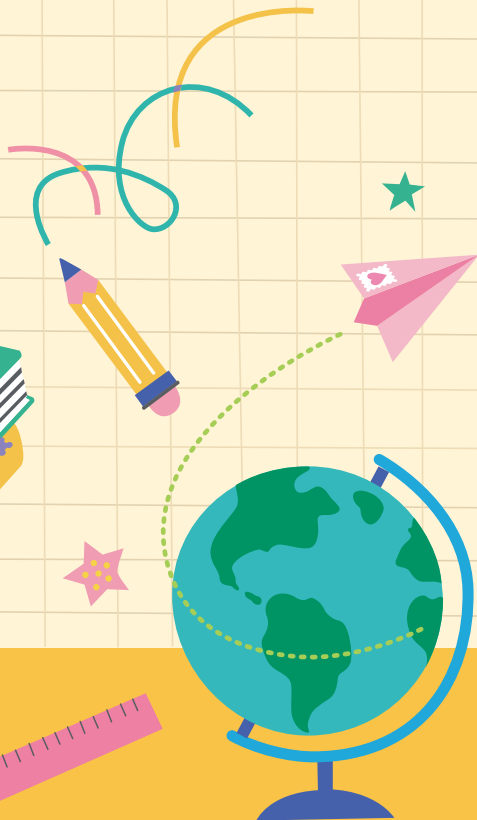
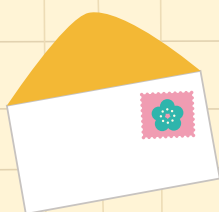
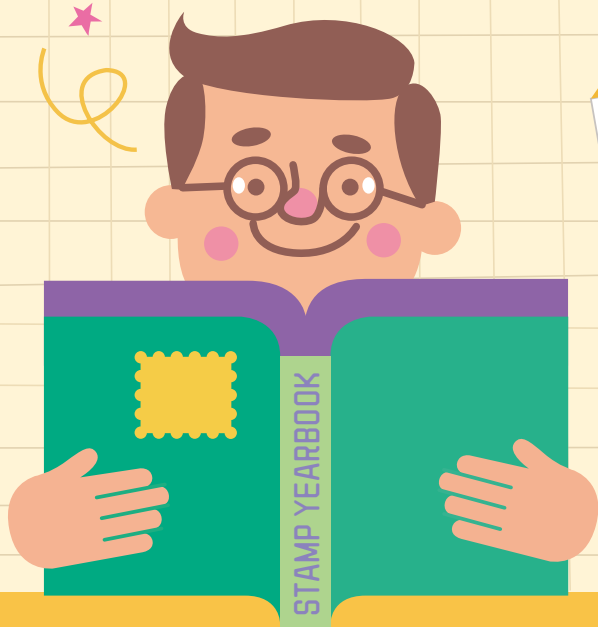
Stamp



115年暑期
親子集郵研習營



活動須知



壹、活動實施辦法

- 一、活動目的地：教授親子集郵常識，推廣親子共同正當休閒娛樂，增進親子間情感。
- 二、指導單位：中華郵政股份有限公司。
- 三、主辦單位：各等郵局、郵政博物館。
- 四、活動時間：115年7月4~5日及11~12日共2梯次，每梯次2天。
- 五、活動地點：19個責任中心局及郵政博物館，共辦理24場研習營。
- 六、活動內容：包括集郵簡介、郵票設計、信件書寫、郵政業務簡介、團康活動等課程。
- 七、參加對象：本年暑假後升國小4、5、6年級學童均可報名(國小1、2、3年級可由家長陪同參加)，並歡迎家長報名，親子共同學習。
- 八、報到時間：第一天上午8時30分、第二天上午9時10分。
- 九、下課時間：每日下午4時10分。

貳、課程表

時間 \ 課程	第一天(7月4、11日)	第二天(7月5、12日)
8:30-8:50	報到	
8:50-9:00	始業式	
9:10-10:00	看郵票說故事	快樂動手做郵集
10:10-11:00	郵樂園 (郵票簡介、郵票收集與保存、 集郵工具及名詞、郵品欣賞、 個人化郵票介紹)	(展頁及一框郵集的介紹與製作)
11:10-12:00		小小郵展及講評
12:00-13:20	午餐休息	
13:20-14:10	團康活動	跟著郵票動起來
14:20-15:10	我是郵票設計師	我是小郵通
15:20-16:10	手寫傳真情	頒發獎品、證書
16:10	平安回家	

※課堂內容因各局課程安排略有不同，實際以各局授課內容為準。

* 課前叮嚀：

- (一)請學員即日起收集6~8枚郵票(新舊均可)，於第二天帶來研習營學習製作展頁。
- (二)第一天有寫信及畫圖課程，請攜帶色筆、鉛筆、原子筆、橡皮擦等文具；
第二天展頁實作課程，請攜帶鉛筆、原子筆、橡皮擦、剪刀等文具。
- (三)請及早準備學員生活照或大頭照1張，製作個人化郵票研習證書。

參、關心自己也關心別人

- 一、我不遲到、不早退，上課專心聽講、快樂動手做郵集。
- 二、我不追逐嬉鬧，遵守秩序，使大家有良好的學習環境。
- 三、我會記得關燈、關水、關窗戶，節約能源和注意安全。
- 四、我會常說：請、謝謝、對不起，做一個有禮貌的小孩。
- 五、我會和別人和睦相處，並懂得謙虛禮讓、與人為友，快樂學習。
- 六、我會保持整潔，隨手做環保；飯後，我會清理桌面，將殘渣及餐盒，放到指定回收地點。
- 七、我樂意接受大哥哥、大姊姊的指導，有任何問題(尤其是身體不舒服時)，我會主動告訴他們。

肆、集郵入門

- 一、為什麼要集郵呢？
 - (一)培養良好的興趣與休閒嗜好。
 - (二)集郵好處多，可享怡情、益智、會友的樂趣。
- 二、要收集什麼票品呢？
 - (一)郵票：常用、特種、紀念郵票等。
 - (二)信封：實寄封、首日封、紀念封、特製信封(平信、限時、掛號)。
 - (三)明信片：國內、賀年、風景、原圖等明信片。
 - (四)郵簡：國內郵簡、航空郵簡。
 - (五)集郵戳記：包括本公司鑄發之紀念郵戳、風景郵戳、癸字郵戳、新郵發行首日郵戳及參加國外郵展集郵專用郵戳。
 - (六)票卡：活頁集郵卡、護票卡、貼票卡。
- 三、怎樣才能收集到郵票呢？
 - (一)向各地郵局購買或加入長期集郵訂戶。
 - (二)上本公司i集郵網站訂購(<https://stamp.post.gov.tw>)。
 - (三)和他人交換。
- 四、該準備那些工具呢？

集郵冊(插票簿)、護郵袋、郵票鉗、放大鏡、量齒尺及郵票目錄等。
- 五、怎樣整理郵票呢？
 - (一)郵票要分門別類放在集郵冊(插票簿)裏，並直立放置、避免擠壓。
 - (二)存放在蔭涼、乾燥的地方，避免強光直射。
- 六、如何敲開集郵的大門？
 - (一)和郵票作朋友—走進多采多姿的郵票世界，由小小方寸看大千世界。
 - (二)選擇自己喜愛並設定目標—專題集郵。
 - (三)廣泛收集郵票—購買或與他人交換新、舊郵票。
 - (四)為郵票布置舒服的家—郵票的整理和保存。
 - (五)觀摩郵展—增長見聞、豐富郵識。
 - (六)參加郵展、分享同好—快樂動手做郵集。

伍、郵局的集郵服務

一、各地郵局：

(一)出售集郵票品、商品。

(二)銷蓋集郵戳記服務。

二、集郵服務中心：

基隆、臺北、板橋、三重、桃園、中壢、新竹、臺中、嘉義、新營、臺南、高雄、花蓮等13個集郵服務中心，歡迎參觀及選購集郵票品、商品。

三、i集郵(<https://stamp.post.gov.tw>)：

提供網站訂購集郵票、商品服務。

四、郵政博物館：

展出郵政文物及舉辦郵展，歡迎參觀(地址：臺北市中正區重慶南路2段45號)。

五、郵政博物館臺北館：

設有郵筒展示區、時光走廊、角落藝廊、拍照區、親子益智區及特展室，是一深具教育意涵之親子互動展覽館，歡迎參觀(地址：臺北市中正區忠孝西路1段114號2樓)。

六、郵政博物館臺中館：

入口廊道介紹臺中郵局自1896年迄今三代建築之美，並設有郵票源起、郵政史話、使命必達、方寸之美、集郵之樂及親子共郵6大單元展區，規劃多媒體互動裝置及打卡熱點，另不定期辦理各式主題展。(地址：臺中市區民權路86號3樓)。

七、郵政博物館高雄館：

設有郵政大事紀要區、經典珍郵區、綺麗方寸區、異國郵情區、郵政文物區5大常設展示區，不定期舉辦各類主題展之特展區，「寓教於樂」之多媒體互動體驗區，及具手作、學習等文教功能之活動區等(館址：高雄市三民區建國三路2-2號2樓)。

陸、集郵小百科

一、枚：郵票基本計數單位為「枚」。

二、全套：同一日期發行的全套郵票，包括數種面值及圖案，或同一面值有不同圖案。

三、雙連：2枚相連在一起，還沒撕開的郵票，叫做「雙連」。

四、方連：由4枚或4枚以上未經撕開的郵票，構成方形或矩形，叫做「方連」。

例如「四方連」、「六方連」。

五、小全張：以全套或是其中若干枚郵票、或另行設計的郵票，印在一張小型紙上，郵票四周有寬闊的邊紙，並印有版銘者。

六、首日封：為配合新郵票發行而特別印製有相關圖案及文字的信封。

七、低值封：首日封上黏貼全套郵票中的最低面值郵票1枚並銷蓋首日戳者。

八、套票封：首日封上黏貼全套郵票並銷蓋首日戳者。

九、貼票卡：專供黏貼全套郵票的摺式卡片。

十、護票卡：專供放入全套郵票，並在郵票方框上加貼透明膠片，用以保護郵票的摺式卡片。

十一、活頁集郵卡：專供放置郵票的活頁卡片，逐期收集可裝訂成冊收藏。

十二、郵票專冊：配合某特定主題郵票的發行，另行印製附有相關圖文說明資料的專冊。

十三、年度郵票冊：將年度內所發行的郵票收錄成冊出售者。分活頁本及精裝本2種。